

万能蒸烤箱

项目 _____
商品 _____
数量 _____
FCSI部分 _____
许可 _____
日期 _____

C4eT 20.10 GS

型号

Convotherm 4 easyTouch

- easyTouch
- 20 隔层GN 1/1
- 燃气
- 喷射器
- 右开门



主要特点

- ACS+ 操作模式: 蒸汽、烘烤、干烤
- ACS+ 附加功能:
 - Crisp&Tasty – 分5级酥脆功能
 - BakePro – 传统的烘烤功能分为5级
 - HumidityPro – 分5级加湿
 - 风扇速度 – 分为5级
- easyTouch 9"全触摸屏
- ConvoClean+全自动清洁系统带有eco、regular和express模式—可提供单次定量給料功能
- 以太网接口 (LAN)
- HygienicCare
- USB接口集成于控制面板之上
- TriColor指示环——显示当前的工作状态
- 通过水喷射装置向炉腔内喷水生成蒸汽
- 右开门的设备保护门

标准配备

- ACS+ (Advanced Closed System +) 操作模式:
 - 蒸汽: 丰富的蒸汽 (30-130°C)
 - 带有自动水分调节功能的组合式烘烤 (30-250°C)
 - 带有优化的热传导型能的干烤 (30-250°C)
- HygienicCare—通过抗菌表面确保安全性:
 - easyTouch控制面板
 - 门把手和滚动式手持水枪
- easyTouch操作界面:
 - 9"全触摸屏
 - Press&Go—带有快速选择按钮的自动烹制
 - TrayTimer – 不同食材同时装料管理
 - 回温+ – 带有预选的灵活的回温功能
 - ecoCooking – 节能功能
 - NT烹饪(低温烹饪) /Delta-T烹制
 - Cook&Hold—在一个过程中完成烹制和保温
 - 具有多达20个步骤的399种烹制方案
 - 带有主题配套视频功能的屏幕帮助
 - 开始时间预选
- 多点中心温度传感器
- 带有安全锁的门把手
- 集成安装的预热桥
- HACCP和巴氏杀菌值数据保存功能
- 预热和Cool down功能

选配

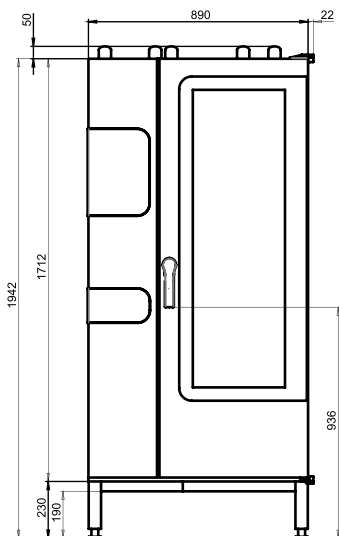
- 隐藏式门—提供更大空间和更好的工作安全性 (参见单独数据手册)
- 带油脂管理功能的ConvoGrill (可提供)
- 监狱用型号
- 可提供各种电压
- Sous-Vide传感器, 可外插
- 中心温度传感器, 可外插

附件

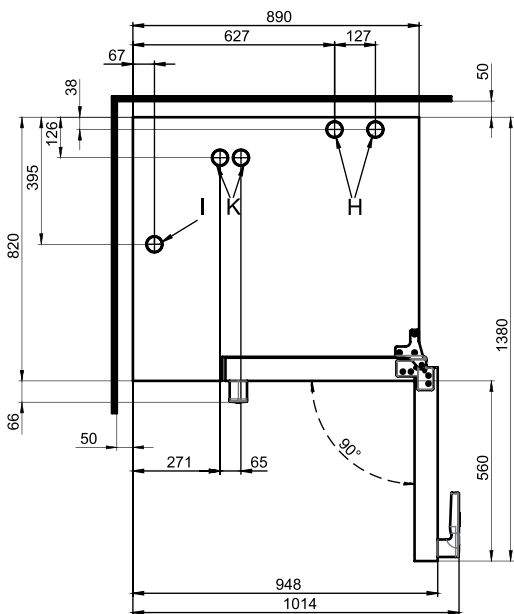
- ConvoLink – HACCP和烹制方案管理电脑软件
- 信号塔——外部运行状态显示器
- 宴会系统 (可选择套件或单件): 餐盘装料车, 装料车, 保温罩
- ConvoClean+全自动清洁系统炉腔清洁系统的保养产品 (多倍和单次定量給料)



正面视图



带有墙壁间距的俯视图

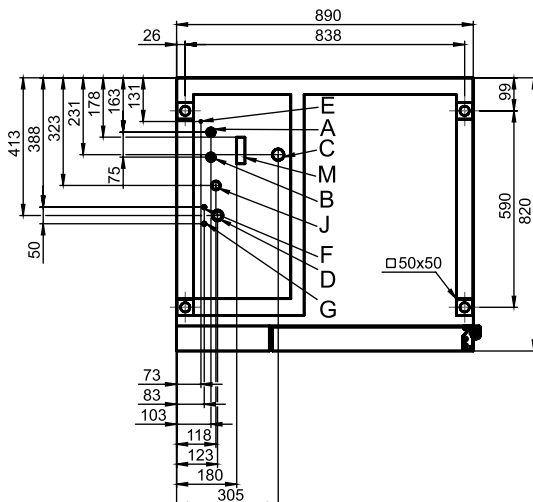


安装注意事项

运行时的绝对设备倾斜度* 最大 2° (3.5%)

* 可调节设备支脚为标准型号。

设备底座连接位置



- A 进水接口 (用于水喷射装置)
- B 进水接口 (用于清洁, 手持水枪)
- C 排水接口 DN 50
- D 电源插槽
- E 电位平衡
- F 漂洗助剂接口
- G 清洁剂接口
- H 排气系统管道直径Ø 50 mm
- I 通风口 Ø 50 mm
- J 燃气接口
- K 废气出口 (炉腔干烤加热装置)
- M 安全溢流 80 mm x 25 mm

尺寸和重量

带包装尺寸	
宽度 x 高度 x 深度	1165 x 2150 x 970 mm
重量	
无选件* /配件的净重	272 kg
包装重量	40 kg
安全间距**	
后部	50 mm
右侧	50 mm
左侧 (为了便于维护建议较大的间距)	50 mm
上部***	1000 mm

* 选件重量最大 10 kg。

** 与热源之间的最小间距为500mm。

*** 与排气装置类型和盖板特性相关。

加料量

最大烤盘数量	
GN 1/1*	20
烘烤尺寸 600 x 400**	17
盘子最大 Ø 32 cm , 环间距 66 mm**	61
盘子最大 Ø 32 cm , 环间距 79 mm**	50
最大装载重量	
GN 1/1 / 600 x 400	
每个万能蒸烤箱	100 kg
每托板层	15 kg

* 匹配的装料车为标准型号。

** 可提供作为附件的装料车。

电气接口

1N~ 230V 50/60Hz	
额定功率	1.1 kW
额定电流	4.3 A
保险丝额定值	16 A
FI防护开关，单相变频器	型号 A (推荐), 类型 B/F (可选)
建议导管横截面*	3G2.5
1N~ 100V 50/60Hz	
额定功率	1.0 kW
额定电流	9.8 A
保险丝额定值	16 A
FI防护开关，单相变频器	型号 A (推荐), 类型 B/F (可选)
建议导管横截面*	3G2.5

* 暴露在空气中的最大铺设长度为5米时建议导管横截面。

进水接口

供水	
给水	2 x G 3/4", 固定接口，可选连接软管 (最小 DN13 / 1/2")
流动压力	150 - 600 kPa (1.5 - 6 bar)
设备排水口	
规格	固定接口 (建议) 或开放式凹槽或通道/水槽
类型	DN50 (最小内径 Ø :46 mm)
排水管路梯度	最低 3.5% (2°)

水质量

进水接口A*，用于水喷射装置	
一般要求	饮用水，典型为软水 (必要时安装水处理设备)
通用硬度	4 - 7 °dh / 70 - 125 ppm / 7 - 13 °TH / 5 - 9 °e
进水接口B*，用于清洁，手持水枪	
一般要求	饮用水，典型为硬水
通用硬度	4 - 20 °dh / 70 - 360 ppm / 7 - 35 °TH / 5 - 25 °e
进水接口A, B*	
pH值	6.5 - 8.5
Cl ⁻ (氯化物)	最大 60 mg/l
Cl ₂ (游离氯)	最大 0.2 mg/l
SO ₄ ²⁻ (硫酸)	最大 150 mg/l
Fe (铁)	最大 0.1 mg/l
温度	最大 40 °C
电导率	最低 20 µS/cm

* 参见图片连接位置，第2页。

耗水量

进水接口A*	
Ø烹制消耗量	8.1 l/h
最大消耗量	0.6 l/min
进水接口A, B	
Ø烹制消耗量**	12.2 l/h
最大水流量	15 l/min

* 水处理设备设计尺寸数值。

** 包含用于冷却污水的用水需求。

注意：参见图片连接位置，第2页。

排放

散热量	
潜在	7100 kJ/h / 1.97 kW
敏感	11000 kJ/h / 3.06 kW
废水温度	最大80 °C
工作噪音	最大70 dBA

燃气数据

运行燃料	天然气，液化气
废气排放导管	带有安全关闭装置的室内通风技术设备 (RLT)
供气管路接口	R 3/4"
燃气工作压力(符合CE标准)	
天然气2H (E)	20 (17 - 25) mbar
天然气2L (LL)	20/25 (18 - 30) mbar
液化气3B/P	29/37/50 (25 - 57.5) mbar
丙烷3P	29/37/50 (25 - 57.5) mbar
加热功率	
天然气2H (E)	
热空气燃烧器	42 kW
天然气2L (LL)	
热空气燃烧器	40 kW
丙烷3P*	
热空气燃烧器	44 kW
消耗量	
天然气2H (E)	4.2 m³/h
天然气2L (LL)	4.9 m³/h
丙烷3P/液化气3B/P	3.4 kg/h
排气量	
天然气，液化气	最大 185 m³/h

* 采用液化气3B/P时，加热功率最高可提高15%。

请注意:

- 本文档仅用于规划。
- 其他技术数据以及安装和安置参见安装手册。