

# Horno mixto

C4eT 20.20 GB DD

## Modelo

Convotherm 4 easyTouch

- easyTouch
- 20 Niveles GN 2/1
- Gas
- Calentador
- Puerta escamoteable



## Características principales

- Modos de funcionamiento ACS+: Vapor, vapor mixto, aire caliente
- Funciones adicionales del ACS+:
  - Crisp&Tasty: deshumidificación en 5 etapas
  - BakePro: función de horneado tradicional en 5 etapas
  - HumidityPro: humidificación en 5 etapas
  - Velocidad del ventilador en 5 etapas
- Pantalla totalmente táctil de 9" easyTouch
- Sistema de limpieza completamente automático ConvoClean+ con modos eco, regular y express, opcionalmente con dosificación individual
- Interfaz Ethernet (LAN)
- HygienicCare
- Interfaz USB integrada en el panel de mando
- Anillo indicador TriColor: muestra el estado de funcionamiento actual
- Generación de vapor mediante calentador de alto rendimiento fuera de la cámara de cocción
- Puerta escamoteable: más espacio y seguridad en el trabajo (opcional, coste adicional)

## Equipamiento de serie

- Modos de funcionamiento ACS+ (Advanced Closed System +):
  - Vapor (30-130 °C) con saturación del vapor garantizada
  - Vapor mixto (30-250 °C) con adaptación automática de la humedad
  - Aire caliente (30-250 °C) con transferencia de calor optimizada
- HygienicCare: seguridad gracias a superficies antibacterianas:
  - Panel de mando easyTouch
  - Manilla de puerta y ducha de mano enrollable
- Interfaz de usuario easyTouch:
  - Pantalla totalmente táctil de 9"
  - Press&Go: cocción automática con botones de selección rápida
  - TrayTimer: administración de la carga para diferentes productos a la vez
  - Regenerar+: función de regeneración flexible con preselección
  - ecoCooking: función de ahorro energético
  - Cocción a baja temperatura / cocción Delta-T
  - Cook&Hold: cocer y mantener caliente en un solo proceso
  - 399 perfiles de cocción con un máximo de 20 pasos cada uno
  - Ayuda en pantalla con función de vídeo para los diferentes temas
  - Preselección de la hora de arranque
- Sonda de temperatura interna multipunto
- Manilla de puerta con cerradura de seguridad
- Puente de precalentamiento integrado
- Almacenamiento de datos HACCP y del valor de pasteurización
- Función de precalentamiento y Cool down

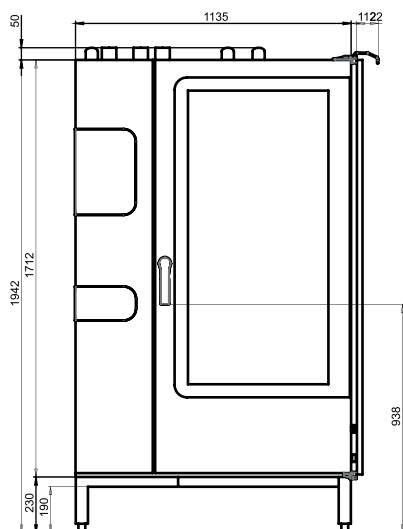
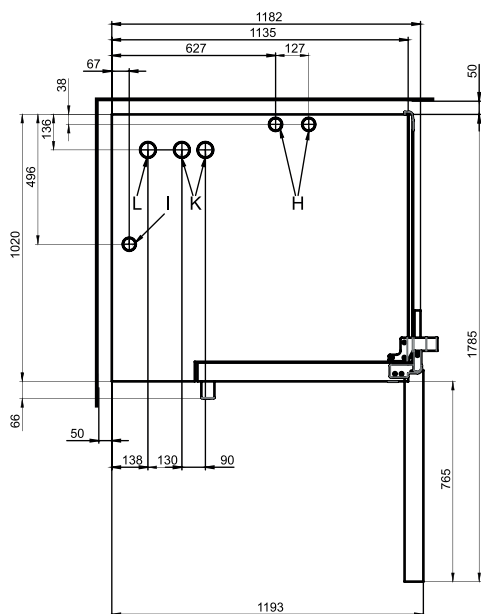
## Opciones

- ConvoGrill con función de gestión de grasa (bajo demanda)
- Versión para centros penitenciarios
- Diferentes tensiones disponibles
- Sonda de cocción al vacío, enchufable externamente
- Sonda de temperatura interna, enchufable externamente

## Accesorios

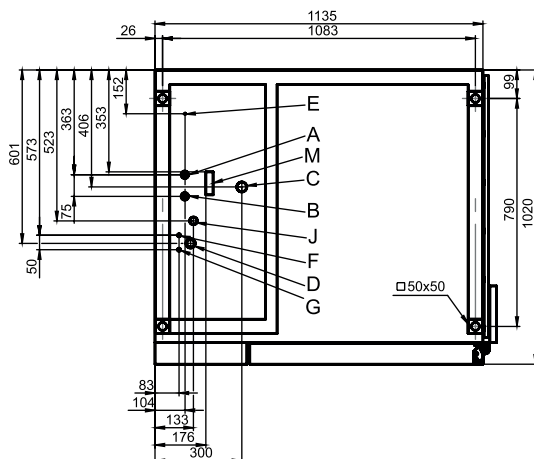
- ConvoLink: software para PC para HACCP y la gestión de los perfiles de cocción
- Torre de señales: indicación externa del estado de funcionamiento
- Sistema de banquetes (opcionalmente como paquete o individualmente): Carro de carga de platos, carro de carga, campana térmica
- Productos de cuidado para el sistema de limpieza completamente automático ConvoClean+ (dosificación múltiple y dosificación individual)



**Vista frontal**

**Vista desde arriba con distancias de la pared**

**Instrucciones de emplazamiento**

Inclinación absoluta del aparato durante el funcionamiento\* máx. 2° (3.5%)

\* Patas del aparato ajustables de serie.

**Posiciones de conexión en el fondo del aparato**


- A Conexión de agua (para calentador)
- B Conexión de agua (para limpieza, ducha de mano enrollable)
- C Conexión de desagüe DN 50
- D Conexión eléctrica
- E Conexión equipotencial
- F Conexión del abrillantador
- G Conexión del producto de limpieza
- H Tubo de salida de aire Ø 50 mm
- I Tubo de ventilación Ø 50 mm
- J Conexión de gas
- K Tubo del gas de escape (calefacción por aire caliente de la cámara de cocción)
- M Rebosadero de seguridad 80 mm x 25 mm

**Dimensiones y pesos**

Dimensiones con embalaje	
Ancho x Altura x Profundidad	1410 x 1942 x 1170 mm
Peso	
Peso sin carga sin opciones* / accesorios	406 kg
Peso embalaje	48 kg
Distancias de seguridad**	
Atrás	50 mm
Derecha (puerta escamoteable desplazada hacia atrás)	160 mm
Izquierda (para el servicio técnico se recomienda una distancia más grande)	500 mm
Arriba***	1000 mm

\* Peso opciones máx. kg. 10 kg.

\*\* Distancia mínima de fuentes de calor 500 mm.

\*\*\* En función del tipo de evacuación del aire de salida y de la estructura del techo.

## Capacidad de carga

Número máx. de soportes para alimentos	
GN 1/1*	40
GN 2/1*	20
Plato máx. Ø 32 cm, Distancia entre anillos 66 mm**	122
Plato máx. Ø 32 cm, Distancia entre anillos 79 mm**	98
Peso de carga máx.	
GN 1/1 / 600 x 400	
Por horno mixto	180 kg
Por nivel	15 kg

\* Carro de carga adecuado de serie.

\*\* Carro de carga adecuado disponible como accesorio.

## Conexión eléctrica

1N~ 230V 50/60Hz	
Consumo de potencia asignado	1.1 kW
Corriente asignada	4.7 A
Protección por fusible	16 A
Interruptor diferencial, convertidor de frecuencias monofásico	Tipo A (recomendado), tipo B/F (opcional)
Sección de conductor recomendada*	3G2.5
1N~ 100V 50/60Hz	
Consumo de potencia asignado	1.1 kW
Corriente asignada	10.9 A
Protección por fusible	16 A
Interruptor diferencial, convertidor de frecuencias monofásico	Tipo A (recomendado), tipo B/F (opcional)
Sección de conductor recomendada*	3G2.5

\* Sección de conductor recomendada, libremente instalada en el aire, con una longitud máx. de 5 m.

## Conexión de agua

Alimentación de agua	
Alimentación de agua	2 x G 3/4", conexión fija, opcionalmente con manguera de conexión (mín. DN13 / 1/2")
Presión de flujo	150 - 600 kPa (1.5 - 6 bar)
Desagüe del aparato	
Versión	Conexión fija (recomendada) o cubeta abierta o canal/canaleta
Tipo	DN50 (Ø interior mín.: 46 mm)
Declive del tubo de desagüe	mín. 3.5% (2°)

## Calidad del agua

Conexión de agua A* para calentador, Conexión de agua B* para limpieza, ducha de mano enrollable	
Requisitos generales	Agua potable, generalmente agua dura
Dureza total	4 - 20 °dh / 70 - 360 ppm / 7 - 35 °TH / 5 - 25 °e
Valor pH	6.5 - 8.5
Cl <sup>-</sup> (cloruro)	máx. 60 mg/l
Cl <sub>2</sub> (cloro libre)	máx. 0.2 mg/l
SO <sub>4</sub> <sup>2-</sup> (sulfato)	máx. 150 mg/l
Fe (hierro)	máx. 0.1 mg/l
Temperatura	máx. 40 °C
Conductividad eléctrica	mín. 20 µS/cm

\* Véase el gráfico "Posiciones de conexión", pág. 2.

## Consumo de agua

Conexiones de agua A, B	
Consumo medio cocción**	13.4 l/h
Caudal máx. de agua	15 l/min

\*\* Incl. el agua requerida para enfriar el agua residual.

AVISO: Véase el gráfico "Posiciones de conexión", pág. 2.

## Emisiones

Pérdida de calor	
Latente	12200 kJ/h / 3.39 kW
Sensible	15400 kJ/h / 4.28 kW
Temperatura del agua residual	máx. 80 °C
Ruido de funcionamiento	máx. 70 dBA

## Datos de gas

Consumibles	Gas natural, gas licuado
Conducción del gas de escape	Sistema de ventilación (RLT) con desconexión de seguridad
Conexión de la alimentación de gas	R 3/4"
Presión de flujo de conexión (según CE)	
Gas natural 2H (E)	20 (17 - 25) mbar
Gas natural 2L (LL)	20/25 (18 - 30) mbar
Gas licuado 3B/P	29/37/50 (25 - 57.5) mbar
Propano 3P	29/37/50 (25 - 57.5) mbar
Potencia calorífica	
Gas natural 2H (E)	
Quemador de aire caliente	62 kW
Quemador del calentador	31 kW
Gas natural 2L (LL)	
Quemador de aire caliente	60 kW
Quemador del calentador	30 kW
Propano 3P*	
Quemador de aire caliente	62 kW
Quemador del calentador	31 kW
Consumo de gas	
Gas natural 2H (E)	6.6 m³/h
Gas natural 2L (LL)	7.6 m³/h
Propano 3P / gas licuado 3B/P	4.8 kg/h
Cantidad de gas de salida	
Gas natural, gas licuado	máx. 286 m³/h

\* Con gas licuado 3B/P, la potencia calorífica es hasta un 15 % más alta.

### Obsérvese:

- Este documento se utiliza únicamente para la planificación.
- Otros datos técnicos y las instrucciones de instalación y emplazamiento deben consultarse en el manual de instalación.