

万能蒸烤箱

项目 _____
商品 _____
数量 _____
FCSI部分 _____
许可 _____
日期 _____

C4eT 20.10 EB

型号

Convotherm 4 easyTouch

- easyTouch
- 20 隔层GN 1/1
- 电热
- 锅炉
- 右开门



主要特点

- ACS+ 操作模式: 蒸汽、烘烤、干烤
- ACS+ 附加功能:
 - Crisp&Tasty – 分5级酥脆功能
 - BakePro – 传统的烘烤功能分为5级
 - HumidityPro – 分5级加湿
 - 风扇速度 – 分为5级
- easyTouch 9"全触摸屏
- ConvoClean+全自动清洁系统带有eco、regular和express模式—可提供单次定量給料功能
- 以太网接口 (LAN)
- HygienicCare
- USB接口集成于控制面板之上
- TriColor指示环——显示当前的工作状态
- 通过位于炉腔外部的高性能锅炉生成蒸汽
- 右开门的设备保护门

标准配备

- ACS+ (Advanced Closed System +) 操作模式:
 - 蒸汽: 丰富的蒸汽 (30-130°C)
 - 带有自动水分调节功能的组合式烘烤 (30-250°C)
 - 带有优化的热传导型能的干烤 (30-250°C)
- HygienicCare—通过抗菌表面确保安全性:
 - easyTouch控制面板
 - 门把手和滚动式手持水枪
- easyTouch操作界面:
 - 9"全触摸屏
 - Press&Go—带有快速选择按钮的自动烹制
 - TrayTimer – 不同食材同时装料管理
 - 回温+ – 带有预选的灵活的回温功能
 - ecoCooking – 节能功能
 - NT烹饪(低温烹饪) /Delta-T烹制
 - Cook&Hold—在一个过程中完成烹制和保温
 - 具有多达20个步骤的399种烹制方案
 - 带有主题配套视频功能的屏幕帮助
 - 开始时间预选
- 多点中心温度传感器
- 带有安全锁的门把手
- 集成安装的预热桥
- HACCP和巴氏杀菌值数据保存功能
- 预热和Cool down功能

选配

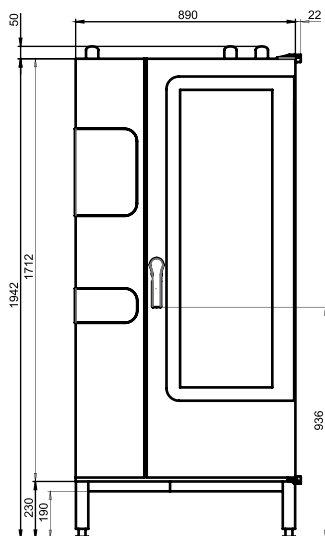
- 冷凝水消除系统——集成的冷凝模块 (可按需供货)
- 隐藏式门—提供更大空间和更好的工作安全性 (参见单独数据手册)
- 带油脂管理功能的ConvoGrill (可提供)
- 船用版本 (参见单独的数据手册)
- 监狱用型号
- 可提供各种电压
- Sous-Vide传感器, 可外插
- 中心温度传感器, 可外插

附件

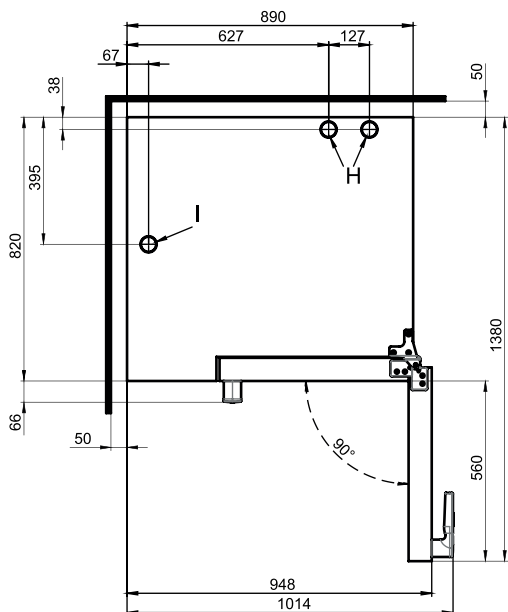
- ConvoLink – HACCP和烹制方案管理电脑软件
- 带油脂过滤器的ConvoVent 4冷凝式排油烟机
- 带有油脂和异味过滤器的ConvoVent 4+冷凝式排油烟机
- 信号塔——外部运行状态显示器
- 宴会系统 (可选择套件或单件): 餐盘装料车, 装料车, 保温罩
- ConvoClean+全自动清洁系统炉腔清洁系统的保养产品 (多倍和单次定量給料)



正面视图



带有墙壁间距的俯视图

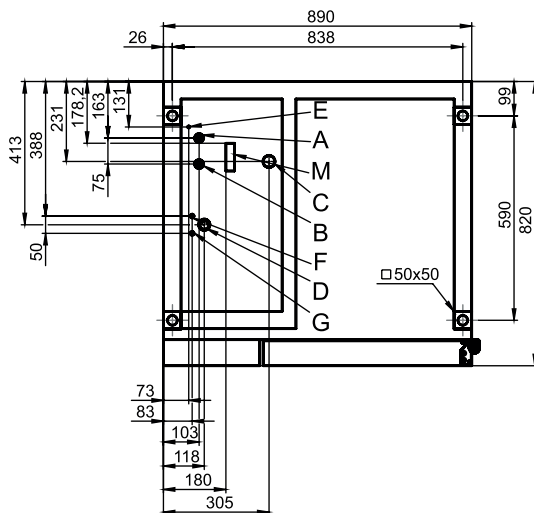


安装注意事项

运行时的绝对设备倾斜度* 最大 2° (3.5%)

* 可调节设备支脚为标准型号。

设备底座连接位置



- A 进水接口 (用于锅炉)
- B 进水接口 (用于清洁, 手持水枪)
- C 排水接口 DN 50
- D 电源插槽
- E 电位平衡
- F 漂洗助剂接口
- G 清洁剂接口
- H 排气系统管道直径Ø 50 mm
- I 通风口 Ø 50 mm
- M 安全溢流 80 mm x 25 mm

尺寸和重量

带包装尺寸	
宽度 x 高度 x 深度	1165 x 2150 x 970 mm
重量	
无选件* /配件的净重	272 kg
包装重量	40 kg
安全间距**	
后部	50 mm
右侧	50 mm
左侧 (为了便于维护建议较大的间距)	50 mm
上部***	500 mm

* 选件重量最大 15 kg。

** 与热源之间的最小间距为500mm。

*** 与排气装置类型和盖板特性相关。

加料量

最大烤盘数量	
GN 1/1*	20
烘烤尺寸 600 x 400**	17
盘子最大 Ø 32 cm , 环间距 66 mm**	61
盘子最大 Ø 32 cm , 环间距 79 mm**	50
最大装载重量	
GN 1/1 / 600 x 400	
每个万能蒸烤箱	100 kg
每托板层	15 kg

* 匹配的装料车为标准型号。

** 可提供作为附件的装料车。

电气接口

3N~ 400V 50/60Hz*	
额定功率	38.9 kW
额定电流	56.2 A
保险丝额定值	63 A
FI防护开关, 单相变频器	类型 A (推荐), 类型 B/F (可选)
建议导管横截面	5G16
3~ 230V 50/60Hz*	
额定功率	38.2 kW
额定电流	96.0 A
保险丝额定值	100 A
FI防护开关, 单相变频器	类型 A (推荐), 类型 B/F (可选)
建议导管横截面	4G35
3~ 200V 50/60Hz*	
额定功率	38.2 kW
额定电流	110.4 A
保险丝额定值	125 A
FI防护开关, 单相变频器	类型 A (推荐), 类型 B/F (可选)
建议导管横截面	4G50
3~ 400V 50/60Hz*	
额定功率	38.9 kW
额定电流	56.2 A
保险丝额定值	63 A
FI防护开关, 三相变频器	类型 B/F (推荐)
建议导管横截面	5G16

* 性能优化系统上的接口为标准接口。

进水接口

供水	
给水	2 x G 3/4", 固定接口, 可选连接软管 (最小 DN13 / 1/2")
流动压力	150 - 600 kPa (1.5 - 6 bar)
设备排水口	
规格	固定接口 (建议) 或开放式凹槽或通道/水槽
类型	DN50 (最小内径 Ø :46 mm)
排水管路梯度	最低 3.5% (2°)

水质量

进水接口A*, 用于锅炉,
进水接口B*, 用于清洁, 手持水枪

一般要求	饮用水, 典型为硬水
通用硬度	4 - 20 °dh / 70 - 360 ppm / 7 - 35 °TH / 5 - 25 °e
pH值	6.5 - 8.5
Cl ⁻ (氯化物)	最大 60 mg/l
Cl ₂ (游离氯)	最大 0.2 mg/l
SO ₄ ²⁻ (硫酸)	最大 150 mg/l
Fe (铁)	最大 0.1 mg/l
温度	最大 40 °C
电导率	最低 20 µS/cm

* 参见图片连接位置, 第2页。

耗水量

进水接口A, B	
Ø烹制消耗量**	9.9 l/h
最大水流量	15 l/min

** 包含用于冷却污水的用水需求。

注意: 参见图片连接位置, 第2页。

排放

散热量	
潜在	6900 kJ/h / 1.92 kW
敏感	8900 kJ/h / 2.47 kW
废水温度	最大80 °C
工作噪音	最大70 dBA

附件

(详细数据参见附件手册)

冷凝式排油烟机ConvoVent 4*

电气接口	
额定电压	1N~ 200-240V 50/60Hz
额定功率	260 W
额定电流	1.9 A
保险丝额定值	2.5 A
无包装尺寸	
宽度 x 高度 x 深度	892 x 240 x 1086 mm
无包装重量	67 kg
上部安全间距**	500 mm

* 可提供用于叠层架的特殊冷凝罩。

** 与排气装置类型和盖板特性相关。

冷凝式排油烟机ConvoVent 4+*

电气接口	
额定电压	1N~ 200-240V 50/60Hz
额定功率	260 W
额定电流	1.9 A
保险丝额定值	2.5 A
无包装尺寸	
宽度 x 高度 x 深度	892 x 373 x 1086 mm
无包装重量	86 kg
上部安全间距**	500 mm

* 可提供用于叠层架的特殊冷凝罩。

** 与排气装置类型和盖板特性相关。

请注意:

- 本文档仅用于规划。
- 其他技术数据以及安装和安置参见安装手册。