

Horno mixto

Modelo

Convotherm 4 easyTouch

- easyTouch
- 20 Niveles GN 1/1
- Eléctrico
- Inyector
- Puerta escamoteable



Características principales

- Modos de funcionamiento ACS+: Vapor, vapor mixto, aire caliente
- Funciones adicionales del ACS+:
 - Crisp&Tasty: deshumidificación en 5 etapas
 - BakePro: función de horneado tradicional en 5 etapas
 - HumidityPro: humidificación en 5 etapas
 - Velocidad del ventilador en 5 etapas
- Pantalla totalmente táctil de 9" easyTouch
- Sistema de limpieza completamente automático ConvoClean+ con modos eco, regular y express, opcionalmente con dosificación individual
- Interfaz Ethernet (LAN)
- HygienicCare
- Interfaz USB integrada en el panel de mando
- Anillo indicador TriColor: muestra el estado de funcionamiento actual
- Generación de vapor mediante inyección de agua en la cámara de cocción
- Puerta escamoteable: más espacio y seguridad en el trabajo (opcional, coste adicional)

Equipamiento de serie

- Modos de funcionamiento ACS+ (Advanced Closed System +):
 - Vapor (30-130 °C) con saturación del vapor garantizada
 - Vapor mixto (30-250 °C) con adaptación automática de la humedad
 - Aire caliente (30-250 °C) con transferencia de calor optimizada
- HygienicCare: seguridad gracias a superficies antibacterianas:
 - Panel de mando easyTouch
 - Manilla de puerta y ducha de mano enrollable
- Interfaz de usuario easyTouch:
 - Pantalla totalmente táctil de 9"
 - Press&Go: cocción automática con botones de selección rápida
 - TrayTimer: administración de la carga para diferentes productos a la vez
 - Regenerar+: función de regeneración flexible con preselección
 - ecoCooking: función de ahorro energético
 - Cocción a baja temperatura / cocción Delta-T
 - Cook&Hold: cocer y mantener caliente en un solo proceso
 - 399 perfiles de cocción con un máximo de 20 pasos cada uno
 - Ayuda en pantalla con función de vídeo para los diferentes temas
 - Preselección de la hora de arranque
- Sonda de temperatura interna multipunto
- Manilla de puerta con cerradura de seguridad
- Puente de precalentamiento integrado
- Almacenamiento de datos HACCP y del valor de pasteurización
- Función de precalentamiento y Cool down

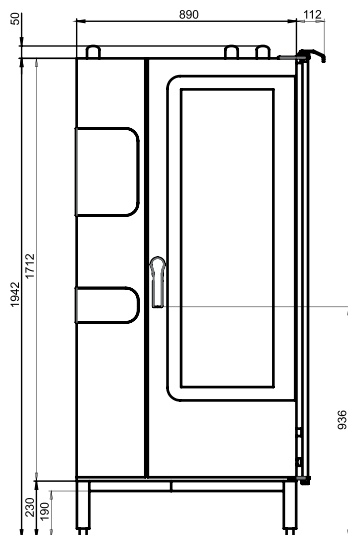
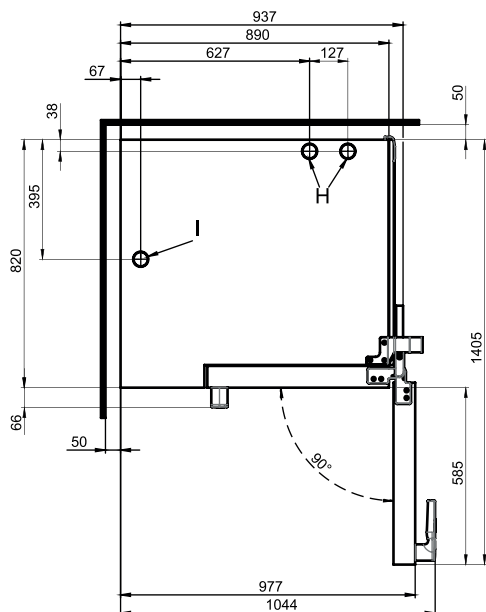
Opciones

- Eliminación de vahos: módulo de condensación integrado (bajo demanda)
- ConvoGrill con función de gestión de grasa (bajo demanda)
- Versión marina (véase hoja de datos propia)
- Versión para centros penitenciarios
- Diferentes tensiones disponibles
- Sonda de cocción al vacío, enchufable externamente
- Sonda de temperatura interna, enchufable externamente

Accesorios

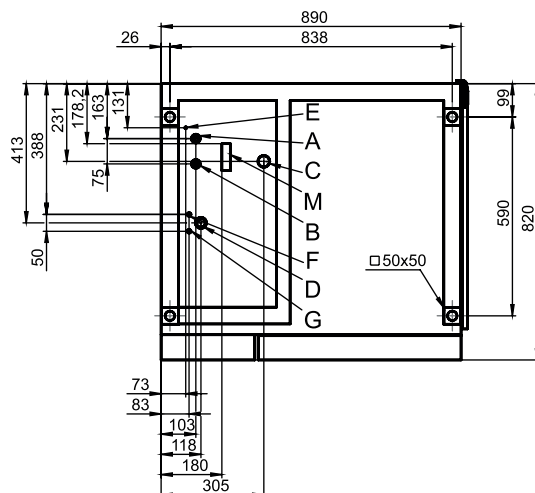
- ConvoLink: software para PC para HACCP y la gestión de los perfiles de cocción
- Campana de condensación ConvoVent 4 con filtro de grasa
- Campana de condensación ConvoVent 4+ con filtro de grasa y de olores
- Torre de señales: indicación externa del estado de funcionamiento
- Sistema de banquetes (opcionalmente como paquete o individualmente): Carro de carga de platos, carro de carga, campana térmica
- Productos de cuidado para el sistema de limpieza completamente automático ConvoClean+ (dosificación múltiple y dosificación individual)



Vista frontal

Vista desde arriba con distancias de la pared

Instrucciones de emplazamiento

Inclinación absoluta del aparato durante el funcionamiento* máx. 2° (3.5%)

* Patas del aparato ajustables de serie.

Posiciones de conexión en el fondo del aparato


- A Conexión de agua (para inyección de agua)
- B Conexión de agua (para limpieza, ducha de mano enrollable)
- C Conexión de desagüe DN 50
- D Conexión eléctrica
- E Conexión equipotencial
- F Conexión del abrillantador
- G Conexión del producto de limpieza
- H Tubo de salida de aire Ø 50 mm
- I Tubo de ventilación Ø 50 mm
- M Rebosadero de seguridad 80 mm x 25 mm

Dimensiones y pesos
Dimensiones con embalaje

Ancho x Altura x Profundidad 1165 x 2150 x 970 mm

Peso

Peso sin carga sin opciones* / accesorios 277 kg

Peso embalaje 40 kg

Distancias de seguridad**

Atrás 50 mm

Derecha (puerta escamoteable desplazada hacia atrás) 160 mm

Izquierda (para el servicio técnico se recomienda una distancia más grande) 50 mm

Arriba*** 500 mm

* Peso opciones máx. kg. 15 kg.

** Distancia mínima de fuentes de calor 500 mm.

*** En función del tipo de evacuación del aire de salida y de la estructura del techo.

Capacidad de carga

Número máx. de soportes para alimentos	
GN 1/1*	20
Recipiente panadería 600 x 400**	17
Plato máx. Ø 32 cm, Distancia entre anillos 66 mm**	61
Plato máx. Ø 32 cm, Distancia entre anillos 79 mm**	50
Peso de carga máx.	
GN 1/1 / 600 x 400	
Por horno mixto	100 kg
Por nivel	15 kg

* Carro de carga adecuado de serie.

** Carro de carga adecuado disponible como accesorio.

Conexión eléctrica

3N~ 400V 50/60Hz*	
Consumo de potencia asignado	38.9 kW
Corriente asignada	56.2 A
Protección por fusible	63 A
Interruptor diferencial, convertidor de frecuencias monofásico	Tipo A Tipo (recomendado), tipo B/F (opcional)
Sección de conductor recomendada	5G16
3~ 230V 50/60Hz*	
Consumo de potencia asignado	38.2 kW
Corriente asignada	96.0 A
Protección por fusible	100 A
Interruptor diferencial, convertidor de frecuencias monofásico	Tipo A Tipo (recomendado), tipo B/F (opcional)
Sección de conductor recomendada	4G35
3~ 200V 50/60Hz*	
Consumo de potencia asignado	38.2 kW
Corriente asignada	110.4 A
Protección por fusible	125 A
Interruptor diferencial, convertidor de frecuencias monofásico	Tipo A Tipo (recomendado), tipo B/F (opcional)
Sección de conductor recomendada	4G50
3~ 400V 50/60Hz*	
Consumo de potencia asignado	38.9 kW
Corriente asignada	56.2 A
Protección por fusible	63 A
Interruptor diferencial, convertidor de frecuencias trifásico	Tipo B/F (recomendado)
Sección de conductor recomendada	5G16

* Conexión a equipo de optimización de potencia de serie.

Conexión de agua

Alimentación de agua	
Alimentación de agua	2 x G 3/4", conexión fija, opcionalmente con manguera de conexión (mín. DN13 / 1/2")
Presión de flujo	150 - 600 kPa (1.5 - 6 bar)
Desagüe del aparato	
Versión	Conexión fija (recomendada) o cubeta abierta o canal/canaleta
Tipo	DN50 (Ø interior mín.: 46 mm)
Declive del tubo de desagüe	mín. 3.5% (2°)

Calidad del agua

Conexión de agua A* para inyección de agua	
Requisitos generales	Agua potable, generalmente agua blanda (dado el caso, instalar un sistema de tratamiento del agua)
Dureza total	4 - 7 °dh / 70 - 125 ppm / 7 - 13 °TH / 5 - 9 °e
Conexión de agua B* para limpieza, ducha de mano enrollable	
Requisitos generales	Agua potable, generalmente agua dura
Dureza total	4 - 20 °dh / 70 - 360 ppm / 7 - 35 °TH / 5 - 25 °e
Conexiones de agua A, B*	
Valor pH	6.5 - 8.5
Cl⁻ (cloruro)	máx. 60 mg/l
Cl₂ (cloro libre)	máx. 0.2 mg/l
SO₄²⁻ (sulfato)	máx. 150 mg/l
Fe (hierro)	máx. 0.1 mg/l
Temperatura	máx. 40 °C
Conductividad eléctrica	mín. 20 µS/cm

* Véase el gráfico "Posiciones de conexión", pág. 2.

Consumo de agua

Conexión de agua A*	
Consumo medio cocción	8.1 l/h
Consumo máx.	0.6 l/min
Conexiones de agua A, B	
Consumo medio cocción**	12.2 l/h
Caudal máx. de agua	15 l/min

* Valores para el dimensionamiento de un sistema de tratamiento del agua.

** Incl. el agua requerida para enfriar el agua residual.

AVISO: Véase el gráfico "Posiciones de conexión", pág. 2.

Emisiones

Pérdida de calor	
Latente	6900 kJ/h / 1.92 kW
Sensible	8900 kJ/h / 2.47 kW
Temperatura del agua residual	máx. 80 °C
Ruido de funcionamiento	máx. 70 dBA

ACCESORIOS

(Para datos detallados, consulte el folleto de accesorios)

Campana de condensación ConvoVent 4*

Conexión eléctrica	
Tensión asignada	1N~ 200-240V 50/60Hz
Consumo de potencia asignado	260 W
Corriente asignada	1.9 A
Protección por fusible	2.5 A
Dimensiones sin embalaje	
Ancho x Altura x Profundidad	892 x 240 x 1086 mm
Peso sin embalaje	67 kg
Distancia de seguridad hacia arriba**	500 mm

* Campanas de condensación especiales disponibles para kit de sobreposición.

** En función del tipo de evacuación del aire de salida y de la estructura del techo.

Campana de condensación ConvoVent 4+*

Conexión eléctrica	
Tensión asignada	1N~ 200-240V 50/60Hz
Consumo de potencia asignado	260 W
Corriente asignada	1.9 A
Protección por fusible	2.5 A
Dimensiones sin embalaje	
Ancho x Altura x Profundidad	892 x 373 x 1086 mm
Peso sin embalaje	86 kg
Distancia de seguridad hacia arriba**	500 mm

* Campanas de condensación especiales disponibles para kit de sobreposición.

** En función del tipo de evacuación del aire de salida y de la estructura del techo.

Obsérvese:

- Este documento se utiliza únicamente para la planificación.
- Otros datos técnicos y las instrucciones de instalación y emplazamiento deben consultarse en el manual de instalación.

9758604_05 SPA 12/18, © 2018 Welbilt. Las mejoras continuas del producto pueden requerir modificaciones de las especificaciones sin que se indique explícitamente.