

# 万能蒸烤箱

项目 \_\_\_\_\_  
商品 \_\_\_\_\_  
数量 \_\_\_\_\_  
FCSI部分 \_\_\_\_\_  
许可 \_\_\_\_\_  
日期 \_\_\_\_\_

C4eD 12.20 ES

## 型号

Convotherm 4 easyDial

- easyDial
- 12 隔层GN 2/1
- 电热
- 喷射器
- 右开门



## 主要特点

- ACS+ 操作模式: 蒸汽、烘烤、干烤
- ACS+ 附加功能:
  - Crisp&Tasty – 分5级酥脆功能
  - BakePro – 传统的烘烤功能分为5级
  - HumidityPro – 分5级加湿
  - 风扇速度 – 分为5级
- easyDial : 所有功能均可在一个层面上进行设定。
- 半自动清洁系统
- HygienicCare
- USB接口集成于控制面板之上
- TriColor指示环——显示当前的工作状态
- 通过水喷射装置向炉腔内喷水生成蒸汽
- 右开门的设备保护门

## 标准配备

- ACS+ (Advanced Closed System +) 操作模式:
  - 蒸汽 : 丰富的蒸汽 (30-130°C)
  - 带有自动水分调节功能的组合式烘烤 (30-250°C)
  - 带有优化的热传导型能的干烤 (30-250°C)
- HygienicCare——通过抗菌表面确保安全性 :
  - easyDial控制面板
  - 门把手和滚动式手持水枪
- easyDial操作界面 :
  - Convotherm-Dial 中心控制单元 (C-Dial)
  - 数字显示器
  - 回温功能——在最大程度上回温食材的新鲜度
  - 99种烹制方案, 每种方案最多可分9个步骤
- 多点中心温度传感器
- 带有安全锁的门把手
- 集成安装的预热桥
- HACCP和巴氏杀菌值数据保存功能
- 预热和Cool down功能

## 选配

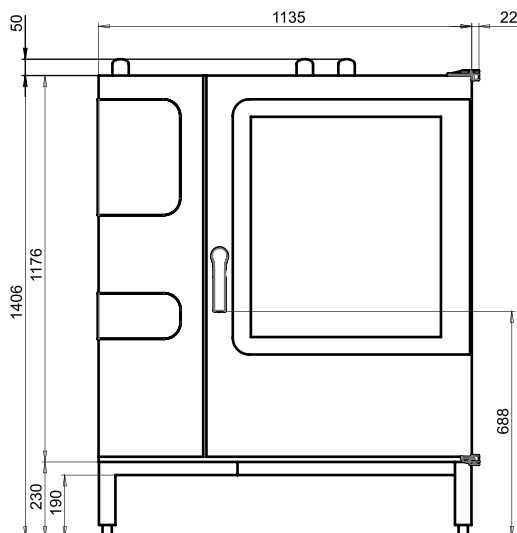
- ConvoClean全自动清洁系统——可提供清洁剂用量灵活选择功能
- 冷凝水消除系统——集成的冷凝模块 (可按需供货)
- 隐藏式门——提供更大空间和更好的工作安全性 (参见单独数据手册)
- 船用版本 (参见单独的数据手册)
- 监狱用型号
- 以太网接口 (LAN)
- 可提供各种电压
- Sous-Vide传感器, 可外插
- 中心温度传感器, 可外插

## 附件

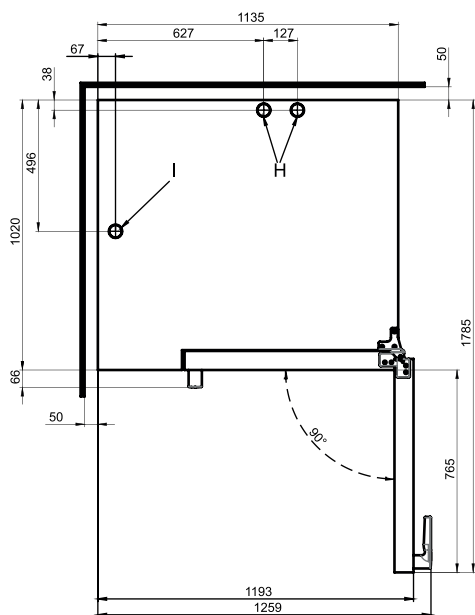
- ConvoLink – HACCP和烹制方案管理电脑软件
- 带油脂过滤器的ConvoVent 4冷凝式排油烟机
- 带有油脂和异味过滤器的ConvoVent 4+冷凝式排油烟机
- 信号塔——外部运行状态显示器
- 宴会系统 (可选择套件或单件) : 餐盘装料车, 装料车, 保温罩
- ConvoClean全自动清洁系统 (多倍和单次定量给料) 和半自动炉腔清洁系统的保养产品



正面视图



带有墙壁间距的俯视图

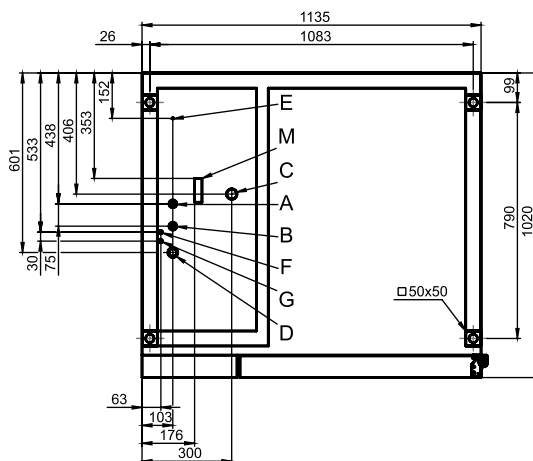


安装注意事项

运行时的绝对设备倾斜度\* 最大 2° (3.5%)

\* 可调节设备支脚为标准型号。

设备底座连接位置



- A 进水接口 (用于水喷射装置)
- B 进水接口 (用于清洁, 手持水枪)
- C 排水接口 DN 50
- D 电源插槽
- E 电位平衡
- F 漂洗助剂接口
- G 清洁剂接口
- H 排气系统管道直径Ø 50 mm
- I 通风口 Ø 50 mm
- M 安全溢流 80 mm x 25 mm

尺寸和重量

带包装尺寸	
宽度 x 高度 x 深度	1410 x 1615 x 1170 mm
重量	
无选件* /配件的净重	235 kg
包装重量	45 kg
安全间距**	
后部	50 mm
右侧	50 mm
左侧 (为了便于维护建议较大的间距)	50 mm
上部***	500 mm

\* 选件重量最大 15 kg。

\*\* 与热源之间的最小间距为500mm。

\*\*\* 与排气装置类型和盖板特性相关。

## 加料量

<b>最大烤盘数量</b>	
GN 1/1*	24
GN 2/1*	12
盘子最大Ø 32 cm , 环间距 66 mm**	74
盘子最大Ø 32 cm , 环间距 79 mm**	59
<b>最大装载重量</b>	
GN 1/1 / 600 x 400	
每个万能蒸烤箱	120 kg
每托板层	15 kg

\* 匹配的装料车为标准型号。

\*\* 可提供作为附件的装料车。

## 电气接口

<b>3N~ 400V 50/60Hz*</b>	
额定功率	33.7 kW
额定电流	48.7 A
保险丝额定值	50 A
FI防护开关, 单相变频器	类型 A (推荐), 类型 B/F (可选)
建议导管横截面	5G16
<b>3~ 230V 50/60Hz*</b>	
额定功率	33.4 kW
额定电流	84.0 A
保险丝额定值	100 A
FI防护开关, 单相变频器	类型 A (推荐), 类型 B/F (可选)
建议导管横截面	4G35
<b>3~ 200V 50/60Hz*</b>	
额定功率	33.4 kW
额定电流	96.6 A
保险丝额定值	100 A
FI防护开关, 单相变频器	类型 A (推荐), 类型 B/F (可选)
建议导管横截面	4G35
<b>3~ 400V 50/60Hz*</b>	
额定功率	33.7 kW
额定电流	48.7 A
保险丝额定值	50 A
FI防护开关, 三相变频器	类型 B/F (推荐)
建议导管横截面	5G16

\* 性能优化系统上的接口为标准接口。

## 进水接口

供水	
给水	2 x G 3/4", 固定接口, 可选连接软管 (最小 DN13 / 1/2")
流动压力	150 - 600 kPa (1.5 - 6 bar)
设备排水口	
规格	固定接口 (建议) 或开放式凹槽或通道/水槽
类型	DN50 (最小内径 Ø :46 mm)
排水管路梯度	最低 3.5% (2°)

## 水质质量

<b>进水接口A*, 用于水喷射装置</b>	
一般要求	饮用水, 典型为软水 (必要时安装水处理设备)
通用硬度	4 - 7 °dh / 70 - 125 ppm / 7 - 13 °TH / 5 - 9 °e
<b>进水接口B*, 用于清洁, 手持水枪</b>	
一般要求	饮用水, 典型为硬水
通用硬度	4 - 20 °dh / 70 - 360 ppm / 7 - 35 °TH / 5 - 25 °e
<b>进水接口A, B*</b>	
pH值	6.5 - 8.5
Cl <sup>-</sup> (氯化物)	最大 60 mg/l
Cl <sub>2</sub> (游离氯)	最大 0.2 mg/l
SO <sub>4</sub> <sup>2-</sup> (硫酸)	最大 150 mg/l
Fe (铁)	最大 0.1 mg/l
温度	最大 40 °C
电导率	最低 20 µS/cm

\* 参见图片连接位置, 第2页。

## 耗水量

<b>进水接口A*</b>	
Ø烹制消耗量	8.8 l/h
最大消耗量	0.6 l/min
<b>进水接口A, B</b>	
Ø烹制消耗量**	13.3 l/h
最大水流量	15 l/min

\* 水处理设备设计尺寸数值。

\*\* 包含用于冷却污水的用水需求。

注意: 参见图片连接位置, 第2页。

## 排放

散热量	
潜在	6900 kJ/h / 1.92 kW
敏感	7800 kJ/h / 2.17 kW
废水温度	最大80 °C
工作噪音	最大70 dBA

## 附件

( 详细数据参见附件手册 )

### 冷凝式排油烟机ConvoVent 4\*

电气接口	
额定电压	1N~ 200-240V 50/60Hz
额定功率	260 W
额定电流	1.9 A
保险丝额定值	2.5 A
无包装尺寸	
宽度 x 高度 x 深度	1137 x 240 x 1285 mm
无包装重量	97 kg
上部安全间距**	500 mm

\* 可提供用于叠层架的特殊冷凝罩。

\*\* 与排气装置类型和盖板特性相关。

### 冷凝式排油烟机ConvoVent 4+\*

电气接口	
额定电压	1N~ 200-240V 50/60Hz
额定功率	260 W
额定电流	1.9 A
保险丝额定值	2.5 A
无包装尺寸	
宽度 x 高度 x 深度	1137 x 373 x 1285 mm
无包装重量	120 kg
上部安全间距**	500 mm

\* 可提供用于叠层架的特殊冷凝罩。

\*\* 与排气装置类型和盖板特性相关。

#### 请注意:

- 本文档仅用于规划。
- 其他技术数据以及安装和安置参见安装手册。