

万能蒸烤箱

项目 _____
商品 _____
数量 _____
FCSI部分 _____
许可 _____
日期 _____

型号

Convotherm 4 easyDial

- easyDial
- 10+1 隔层GN 2/1
- 电热
- 喷射器
- 隐藏式门



主要特点

- ACS+ 操作模式: 蒸汽、烘烤、干烤
- ACS+ 附加功能:
 - Crisp&Tasty – 分5级酥脆功能
 - BakePro – 传统的烘烤功能分为5级
 - HumidityPro – 分5级加湿
 - 风扇速度 – 分为5级
- easyDial : 所有功能均可在一个层面上进行设定。
- 半自动清洁系统
- HygienicCare
- USB接口集成于控制面板之上
- TriColor指示环——显示当前的工作状态
- 通过水喷射装置向炉腔内喷水生成蒸汽
- 隐藏式门 : 提供更大空间和更好的工作安全性 (单独选购)

标准配备

- ACS+ (Advanced Closed System +) 操作模式:
 - 蒸汽 : 丰富的蒸汽 (30-130°C)
 - 带有自动水分调节功能的组合式烘烤 (30-250°C)
 - 带有优化的热传导型能的干烤 (30-250°C)
- HygienicCare——通过抗菌表面确保安全性 :
 - easyDial控制面板
 - 门把手和滚动式手持水枪
- easyDial操作界面 :
 - Convotherm-Dial 中心控制单元 (C-Dial)
 - 数字显示器
 - 回温功能——在最大程度上回温食材的新鲜度
 - 99种烹制方案，每种方案最多可分9个步骤
- 多点中心温度传感器
- 带有安全锁和自动闭合功能的门把手
- HACCP和巴氏杀菌值数据保存功能
- 预热和Cool down功能

选配

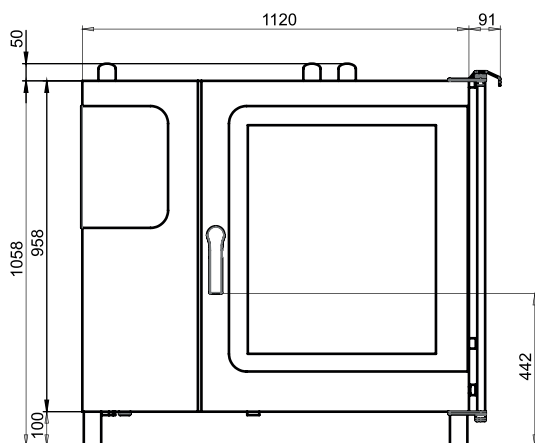
- ConvoClean全自动清洁系统——可提供清洁剂用量灵活选择功能
- 冷凝水消除系统——集成的冷凝模块 (可按需供货)
- 船用版本 (参见单独的数据手册)
- 监狱用型号
- 以太网接口 (LAN)
- 可提供各种电压
- Sous-Vide传感器，可外插
- 中心温度传感器，可外插

附件

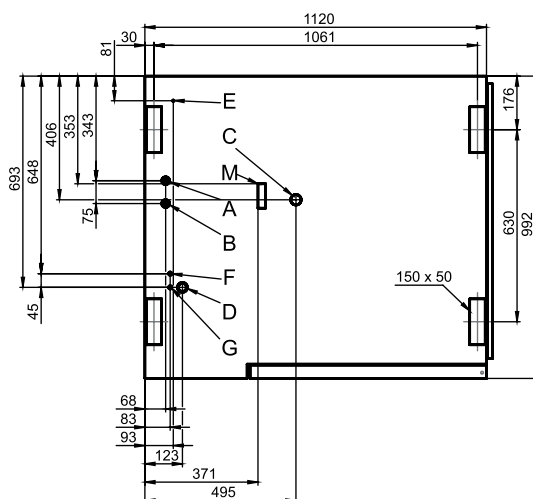
- ConvoLink – HACCP和烹制方案管理电脑软件
- 带油脂过滤器的ConvoVent 4冷凝式排油烟机
- 带有油脂和异味过滤器的ConvoVent 4+冷凝式排油烟机
- 信号塔——外部运行状态显示器
- 宴会系统 (可选择套件或单件) : 碟架，炉架，炉架车，保温罩
- 各种不同大小和规格的烤箱底座
- 可选择GN或BM烤架
- 叠层架
- ConvoClean全自动清洁系统 (多倍和单次定量给料) 和半自动炉腔清洁系统的保养产品



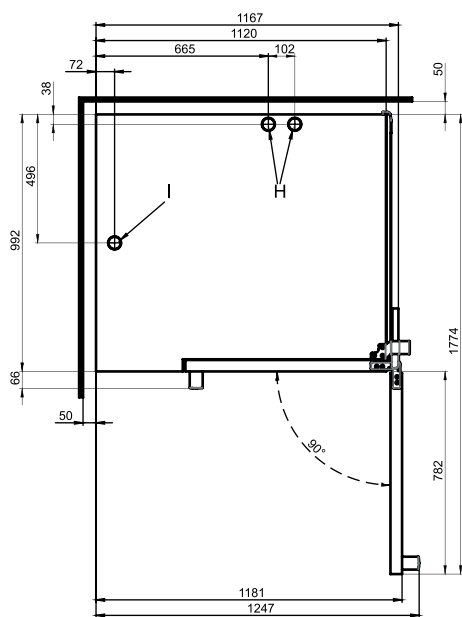
正面视图



设备底座连接位置



带有墙壁间距的俯视图



- A 进水接口 (用于水喷射装置)
- B 进水接口 (用于清洁, 手持水枪)
- C 排水接口 DN 50
- D 电源插槽
- E 电位平衡
- F 漂洗助剂接口
- G 清洁剂接口
- H 排气系统管道直径 \varnothing 50 mm
- I 通风口 \varnothing 50 mm
- M 安全溢流 80 mm x 25 mm

尺寸和重量

| | |
|--------------------|-----------------------|
| 带包装尺寸 | |
| 宽度 x 高度 x 深度 | 1345 x 1280 x 1140 mm |
| 重量 | |
| 无选件* /配件的净重 | 179 kg |
| 包装重量 | 35 kg |
| 安全间距** | |
| 后部 | 50 mm |
| 右侧 (隐藏式门推回) | 130 mm |
| 左侧 (为了便于维护建议较大的间距) | 50 mm |
| 上部*** | 500 mm |

* 选件重量最大 15 kg。

** 与热源之间的最小间距为500mm。

*** 与排气装置类型和盖板特性相关。

安装注意事项

运行时的绝对设备倾斜度* 最大 2° (3.5%)

* 可调节设备支脚为标准型号。

加料量

| | |
|-------------------------------|--------|
| 最大烤盘数量 | |
| GN 1/1* | 20+2 |
| GN 2/1* | 10+1 |
| 烘烤尺寸 600 x 400** | 16 |
| 盘子最大 Ø 32 cm , 环间距 66 mm** | 57 |
| 盘子最大 Ø 32 cm , 环间距 79 mm** | 48 |
| 最大装载重量 | |
| GN 1/1 / 600 x 400 | |
| 每个万能蒸烤箱 | 100 kg |
| 每托板层 | 15 kg |

* 匹配的烤架为标准型号。

** 可提供作为附件的烤架。

电气接口

| | |
|--------------------------|------------------------|
| 3N~ 400V 50/60Hz* | |
| 额定功率 | 33.7 kW |
| 额定电流 | 48.7 A |
| 保险丝额定值 | 50 A |
| FI防护开关, 单相变频器 | 类型 A (推荐), 类型 B/F (可选) |
| 建议导管横截面 | 5G16 |
| 3~ 230V 50/60Hz* | |
| 额定功率 | 33.4 kW |
| 额定电流 | 84.0 A |
| 保险丝额定值 | 100 A |
| FI防护开关, 单相变频器 | 类型 A (推荐), 类型 B/F (可选) |
| 建议导管横截面 | 4G35 |
| 3~ 200V 50/60Hz* | |
| 额定功率 | 33.4 kW |
| 额定电流 | 96.6 A |
| 保险丝额定值 | 100 A |
| FI防护开关, 单相变频器 | 类型 A (推荐), 类型 B/F (可选) |
| 建议导管横截面 | 4G35 |
| 3~ 400V 50/60Hz* | |
| 额定功率 | 33.7 kW |
| 额定电流 | 48.7 A |
| 保险丝额定值 | 50 A |
| FI防护开关, 三相变频器 | 类型 B/F (推荐) |
| 建议导管横截面 | 5G16 |

* 性能优化系统上的接口为标准接口。

进水接口

| | |
|--------|---|
| 供水 | |
| 给水 | 2 x G 3/4", 固定接口, 可选连接软管 (最小 DN13 / 1/2") |
| 流动压力 | 150 - 600 kPa (1.5 - 6 bar) |
| 设备排水口 | |
| 规格 | 固定接口 (建议) 或漏斗形虹吸管 |
| 类型 | DN50 (最小内径 Ø :46 mm) |
| 排水管路梯度 | 最低 3.5% (2°) |

水质量

| | |
|------------------------------------|--|
| 进水接口A*, 用于水喷射装置 | |
| 一般要求 | 饮用水, 典型为软水 (必要时安装水处理设备) |
| 通用硬度 | 4 - 7 °dh / 70 - 125 ppm / 7 - 13 °TH / 5 - 9 °e |
| 进水接口B*, 用于清洁, 手持水枪 | |
| 一般要求 | 饮用水, 典型为硬水 |
| 通用硬度 | 4 - 20 °dh / 70 - 360 ppm / 7 - 35 °TH / 5 - 25 °e |
| 进水接口A, B* | |
| pH值 | 6.5 - 8.5 |
| Cl ⁻ (氯化物) | 最大 60 mg/l |
| Cl ₂ (游离氯) | 最大 0.2 mg/l |
| SO ₄ ²⁻ (硫酸) | 最大 150 mg/l |
| Fe (铁) | 最大 0.1 mg/l |
| 温度 | 最大 40 °C |
| 电导率 | 最低 20 µS/cm |

* 参见图片连接位置, 第2页。

耗水量

| | |
|-----------------|-----------|
| 进水接口A* | |
| Ø烹制消耗量 | 7.4 l/h |
| 最大消耗量 | 0.6 l/min |
| 进水接口A, B | |
| Ø烹制消耗量** | 11.1 l/h |
| 最大水流量 | 15 l/min |

* 水处理设备设计尺寸数值。

** 包含用于冷却污水的用水需求。

注意: 参见图片连接位置, 第2页。

排放

| | |
|------|---------------------|
| 散热量 | |
| 潜在 | 6400 kJ/h / 1.78 kW |
| 敏感 | 7800 kJ/h / 2.17 kW |
| 废水温度 | 最大80 °C |
| 工作噪音 | 最大70 dBA |

附件

(详细数据参见附件手册)

叠层架

| | |
|-----------------------------|---------------|
| 允许的组合 | 6.20放置于10.20上 |
| 针对两台电气设备的组合 | |
| 选择“Convotherm 4电气设备叠层架” | |
| 针对在叠层架中的电气设备和燃气设备组合 | |
| 选择“Convotherm 4电气设备叠层架”，如果： | |
| 下部万能蒸烤箱 | EB/ES |
| 上部万能蒸烤箱 | GB/GS |
| 选择“Convotherm 4燃气设备叠层架”，如果： | |
| 下部万能蒸烤箱 | GB/GS |
| 上部万能蒸烤箱 | EB/ES |

冷凝式排油烟机ConvoVent 4*

| | |
|--------------|----------------------|
| 电气接口 | |
| 额定电压 | 1N~ 200-240V 50/60Hz |
| 额定功率 | 260 W |
| 额定电流 | 1.9 A |
| 保险丝额定值 | 2.5 A |
| 无包装尺寸 | |
| 宽度 x 高度 x 深度 | 1122 x 240 x 1285 mm |
| 无包装重量 | 96 kg |
| 上部安全间距** | 500 mm |

* 可提供用于叠层架的特殊冷凝罩。

** 与排气装置类型和盖板特性相关。

冷凝式排油烟机ConvoVent 4+*

| | |
|--------------|----------------------|
| 电气接口 | |
| 额定电压 | 1N~ 200-240V 50/60Hz |
| 额定功率 | 260 W |
| 额定电流 | 1.9 A |
| 保险丝额定值 | 2.5 A |
| 无包装尺寸 | |
| 宽度 x 高度 x 深度 | 1122 x 373 x 1285 mm |
| 无包装重量 | 119 kg |
| 上部安全间距** | 500 mm |

* 可提供用于叠层架的特殊冷凝罩。

** 与排气装置类型和盖板特性相关。

请注意：

- 本文档仅用于规划。
- 其他技术数据以及安装和安置参见安装手册。