

# 万能蒸烤箱

项目 \_\_\_\_\_  
 商品 \_\_\_\_\_  
 数量 \_\_\_\_\_  
 FCSI部分 \_\_\_\_\_  
 许可 \_\_\_\_\_  
 日期 \_\_\_\_\_

## 型号

Convotherm 4 easyDial

- easyDial
- 10+1 隔层GN 2/1
- 燃气
- 喷射器
- 隐藏式门



## 主要特点

- ACS+ 操作模式: 蒸汽、烘烤、干烤
- ACS+ 附加功能:
  - Crisp&Tasty – 分5级酥脆功能
  - BakePro – 传统的烘烤功能分为5级
  - HumidityPro – 分5级加湿
  - 风扇速度 – 分为5级
- easyDial: 所有功能均可可在一个层面上进行设定。
- 半自动清洁系统
- HygienicCare
- USB接口集成于控制面板之上
- TriColor指示环——显示当前的工作状态
- 通过水喷射装置向炉腔内喷水生成蒸汽
- 隐藏式门: 提供更大空间和更好的工作安全性 (单独选购)

## 标准配备

- ACS+ (Advanced Closed System +) 操作模式:
  - 蒸汽: 丰富的蒸汽 (30-130°C)
  - 带有自动水分调节功能的组合式烘烤 (30-250°C)
  - 带有优化的热传导性能的干烤 (30-250°C)
- HygienicCare——通过抗菌表面确保安全性:
  - easyDial控制面板
  - 门把手和滚动式手持水枪
- easyDial操作界面:
  - Convotherm-Dial 中心控制单元 (C-Dial)
  - 数字显示器
  - 回温功能——在最大程度上回温食材的新鲜度
  - 99种烹制方案, 每种方案最多可分9个步骤
- 多点中心温度传感器
- 带有安全锁和自动闭合功能的门把手
- HACCP和巴氏杀菌值数据保存功能
- 预热和Cool down功能

## 选配

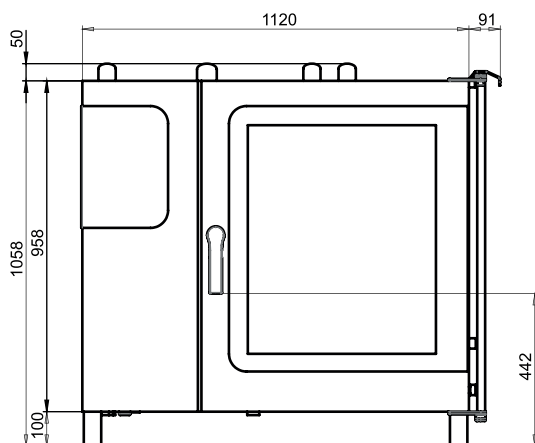
- ConvoClean全自动清洁系统——可提供清洁剂用量灵活选择功能
- 监狱用型号
- 以太网接口 (LAN)
- 可提供各种电压
- Sous-Vide传感器, 可外插
- 中心温度传感器, 可外插

## 附件

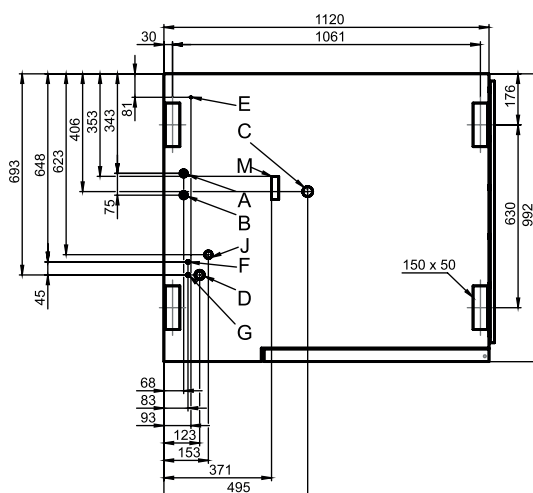
- ConvoLink – HACCP和烹制方案管理电脑软件
- 信号塔——外部运行状态显示器
- 宴会系统 (可选择套件或单件): 碟架, 炉架, 炉架车, 保温罩
- 各种不同大小和规格的烤箱底座
- 可选择GN或BM烤架
- 叠层架
- ConvoClean全自动清洁系统 (多倍和单次定量给料) 和半自动炉腔清洁系统的保养产品



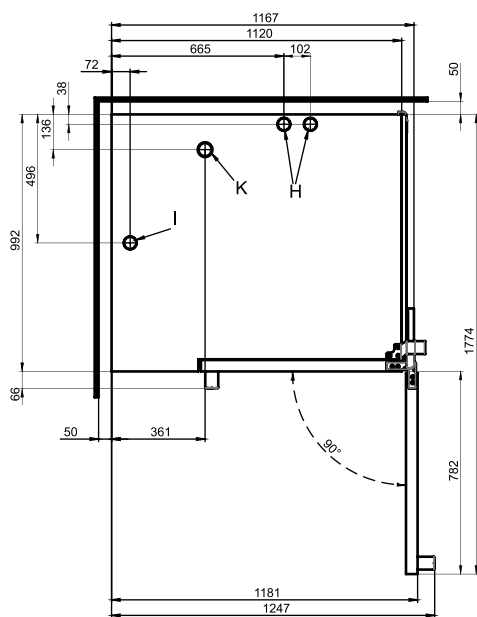
正面视图



设备底座连接位置



带有墙壁间距的俯视图



- A 进水接口 (用于水喷射装置)
- B 进水接口 (用于清洁, 手持水枪)
- C 排水接口 DN 50
- D 电源插槽
- E 电位平衡
- F 漂洗助剂接口
- G 清洁剂接口
- H 排气系统管道直径Ø 50 mm
- I 通风口 Ø 50 mm
- J 燃气接口
- K 废气出口 (炉腔干烤加热装置)
- M 安全溢流 80 mm x 25 mm

## 尺寸和重量

带包装尺寸

宽度 x 高度 x 深度 1345 x 1280 x 1140 mm

重量

无选件\* / 配件的净重 194 kg

包装重量 35 kg

安全间距\*\*

后部 50 mm

右侧 (隐藏式门推回) 130 mm

左侧 (为了便于维护建议较大的间距) 50 mm

上部\*\*\* 1000 mm

\* 选件重量最大 10 kg。

\*\* 与热源之间的最小间距为500mm。

\*\*\* 与排气装置类型和盖板特性相关。

## 安装注意事项

运行时的绝对设备倾斜度\* 最大 2° (3.5%)

\* 可调节设备支脚为标准型号。

## 加料量

<b>最大烤盘数量</b>	
GN 1/1*	20+2
GN 2/1*	10+1
烘烤尺寸 600 x 400**	16
盘子最大 Ø 32 cm , 环间距 66 mm**	57
盘子最大 Ø 32 cm , 环间距 79 mm**	48
<b>最大装载重量</b>	
GN 1/1 / 600 x 400	
每个万能蒸烤箱	100 kg
每托板层	15 kg

\* 匹配的烤架为标准型号。

\*\* 可提供作为附件的烤架。

## 电气接口

1N~ 230V 50/60Hz	
额定功率	0.6 kW
额定电流	2.3 A
保险丝额定值	16 A
FI防护开关，单相变频器	型号 A (推荐), 类型 B/F (可选)
建议导管横截面*	3G2.5
1N~ 100V 50/60Hz	
额定功率	0.5 kW
额定电流	5.2 A
保险丝额定值	16 A
FI防护开关，单相变频器	型号 A (推荐), 类型 B/F (可选)
建议导管横截面*	3G2.5

\* 暴露在空气中的最大铺设长度为5米时建议导管横截面。

## 进水接口

供水	
给水	2 x G 3/4", 固定接口, 可选连接软管 (最小 DN13 / 1/2")
流动压力	150 - 600 kPa (1.5 - 6 bar)
设备排水口	
规格	固定接口 (建议) 或漏斗形虹吸管
类型	DN50 (最小内径 Ø :46 mm)
排水管路梯度	最低 3.5% (2°)

## 水质量

<b>进水接口A*, 用于水喷射装置</b>	
一般要求	饮用水, 典型为软水 (必要时安装水处理设备)
通用硬度	4 - 7 °dh / 70 - 125 ppm / 7 - 13 °TH / 5 - 9 °e
<b>进水接口B*, 用于清洁, 手持水枪</b>	
一般要求	饮用水, 典型为硬水
通用硬度	4 - 20 °dh / 70 - 360 ppm / 7 - 35 °TH / 5 - 25 °e
<b>进水接口A, B*</b>	
pH值	6.5 - 8.5
Cl <sup>-</sup> (氯化物)	最大 60 mg/l
Cl <sub>2</sub> (游离氯)	最大 0.2 mg/l
SO <sub>4</sub> <sup>2-</sup> (硫酸)	最大 150 mg/l
Fe (铁)	最大 0.1 mg/l
温度	最大 40 °C
电导率	最低 20 µS/cm

\* 参见图片连接位置, 第2页。

## 耗水量

<b>进水接口A*</b>	
Ø烹制消耗量	7.4 l/h
最大消耗量	0.6 l/min
<b>进水接口A, B</b>	
Ø烹制消耗量**	11.1 l/h
最大水流量	15 l/min

\* 水处理设备设计尺寸数值。

\*\* 包含用于冷却污水的用水需求。

注意: 参见图片连接位置, 第2页。

## 排放

散热量	
潜在	7100 kJ/h / 1.97 kW
敏感	7200 kJ/h / 2.00 kW
废水温度	最大80 °C
工作噪音	最大70 dBA

## 燃气数据

运行燃料	天然气，液化气
废气排放导管	带有安全关闭装置的室内通风技术设备 ( RLT )
供气管路接口	R 3/4"
燃气工作压力(符合CE标准)	
天然气2H (E)	20 (17 - 25) mbar
天然气2L (LL)	20/25 (18 - 30) mbar
液化气3B/P	29/37/50 (25 - 57.5) mbar
丙烷3P	29/37/50 (25 - 57.5) mbar
加热功率	
天然气2H (E)	
热空气燃烧器	31 kW
天然气2L (LL)	
热空气燃烧器	30 kW
丙烷3P*	
热空气燃烧器	31 kW
消耗量	
天然气2H (E)	3.3 m³/h
天然气2L (LL)	3.8 m³/h
丙烷3P/液化气3B/P	2.4 kg/h
排气量	
天然气，液化气	最大 143 m³/h

\* 采用液化气3B/P时，加热功率最高可提高15%。

### 请注意:

- 本文档仅用于规划。
- 其他技术数据以及安装和安置参见安装手册。

## 附件

( 详细数据参见附件手册 )

## 叠层架

允许的组合	6.20放置于10.20上
针对两台燃气设备	
选择“Convotherm 4燃气设备叠层架”	
针对在叠层架中的电气设备和燃气设备组合	
选择“Convotherm 4电气设备叠层架”，如果：	
下部万能蒸烤箱	EB/ES
上部万能蒸烤箱	GB/GS
选择“Convotherm 4燃气设备叠层架”，如果：	
下部万能蒸烤箱	GB/GS
上部万能蒸烤箱	EB/ES